

# Kafe- eta

*“Denetarik jan behar da”. Zenbat aldiz entzun duzu esaldi hori? Eta ez da txantxa!*

# arrautza-ongarria

---

Bada, landareek ere denetik behar izaten dute ongi hazteko. Horregatik, loreei ongarria bota behar izaten zaie noizean behin.

Loreontziko lurra ‘gastatu’ egiten da, hau da, propietateak galtzen ditu denborarekin, eta galdutako elikagaiak berrezarri behar zaizkio.

Modu erraz batean, horietako elikagai batzuk itzuliko dizkiogu lurrari, eta, horretarako, arrautza-azalak eta kafea erabiliko ditugu.

## Zer egin

1. Arrautza-azalak eta erabilitako kafe-garauak labean lehortu. Kafe-garauak prest daude jada!
2. Arrautza-azalak eskuz txikitu eta zuku-makinatik pasata, hauts bihurtu. Arrautza-azalak ere prest daude orain!
3. Hartu eskukada bat kafe-garau eta lurrarekin nahastu. Ondoren, hauts bihurtutako arrautza-azala zabaldu landarearen inguruan.

### **KONTUZ !**

Lehor-lehorrak egon behar dute kafe-garauek, hezeak egonez gero ondoak aterako baitzaizkie!



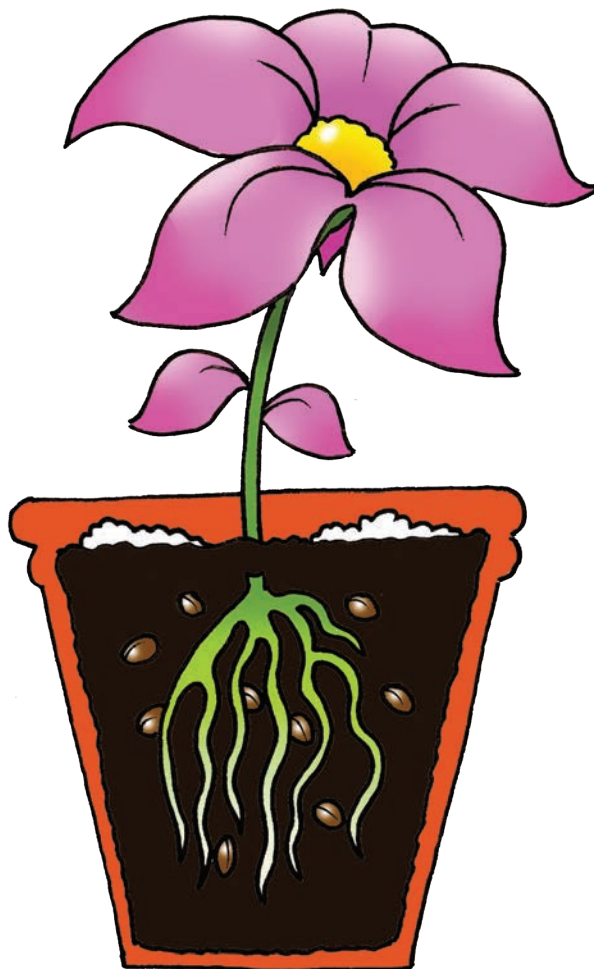
Komenigarria heldu  
baten laguntza



1.

### Trukua

Loreontzira arrak sartu bazaizkizu, arrautza-azal lehorrak eskuz puskatu. Zenbat eta ertz zorrotz gehiago geratu, orduan eta hobea. Landarearen inguruan hesi bat egin zati zorrotz horiekin.



3.